

WATCO®

Rénove vos locaux depuis 1927

Ligne de Marquage Permanente

Ligne de marquage en fibre de verre indestructible

Description

La Ligne de Marquage Permanente en fibre de verre permet un marquage permanent et ultra-résistant.

Enrobée de résine sur une base en fibre de verre, la Ligne de Marquage Permanente a une durée de vie exceptionnelle.

Idéale pour délimiter les zones de stockage et les allées de circulation pour piétons et véhicules, les zones de production et les quais de chargement.

Caractéristiques produit

- Simple et rapide à installer
- Résiste aux impacts et au trafic intense
- Léger
- Ininflammable
- 2 Couleurs au choix : Jaune Sécurité et Blanc
- Résiste à la corrosion

Disponibilité

La Ligne de Marquage Permanente est épaisse de 3 mm et biseautées sur les flancs. Chaque longueur de 3 mètres est pré-percée au centre tous les 27 cm afin de la visser à la surface.

Nous recommandons également l'application d'un mastic pour coller mais aussi stabiliser la ligne en cas de surface irrégulière.

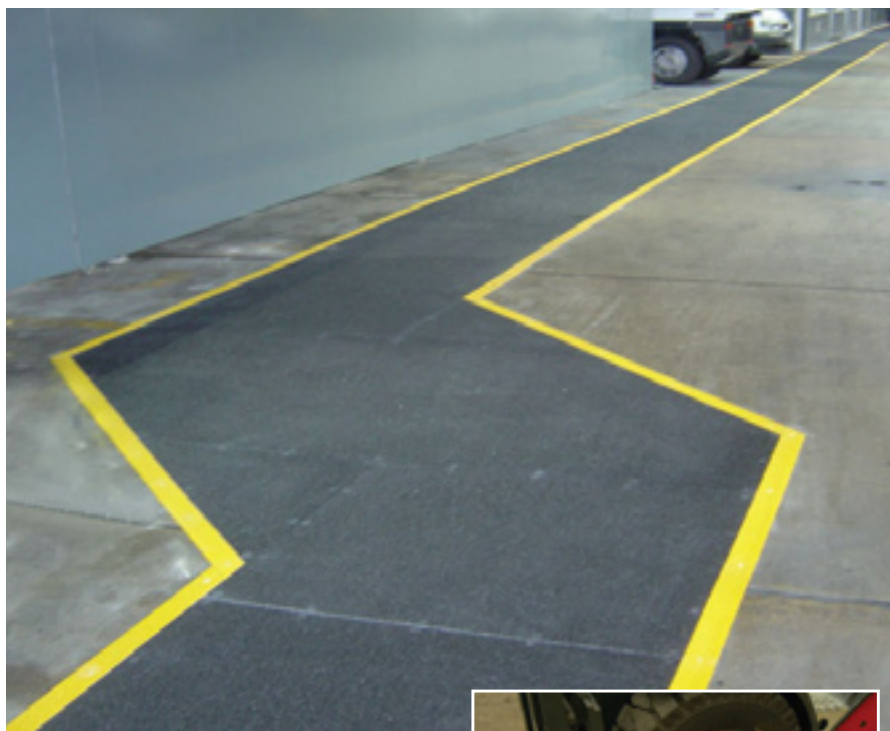
Préparation de surface

S'assurer que la surface soit bien propre et sèche et libre de tous contaminants ou parties friables avant d'appliquer la Ligne de Marquage Permanente.

Si la surface d'application contient trop d'irrégularités ou de trous, il sera nécessaire de les reboucher à l'aide de notre solution **Concrex® Retouche** afin d'obtenir une surface d'application lisse.

Bien nettoyer les Lignes de Marquages Permanentes avant de les fixer à la surface choisie.

Une fois la Ligne de Marquage Permanente positionnée correctement sur la surface, utiliser un marqueur pour positionner les lignes grâce aux trous pré-perçés.



Idéal pour les zones de trafic intense



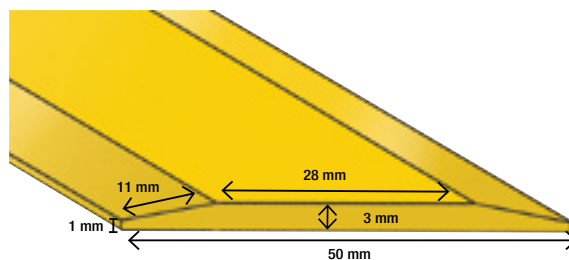
Supporte le passage des chariots

Application

Pré-percer la surface d'application en suivant les marques faites lors de la préparation de la surface.

Nettoyer les dépôts liés au perçage des trous puis encoller votre Ligne de Marquage Permanente à l'aide du Mastic et appliquer sur votre surface.

Visser ensuite les Lignes de Marquage Permanentes.



WATCO®

Rénove vos locaux depuis 1927

Watco SARL

CRT 2 – 8 rue de Berzin, 59818 LESQUIN CEDEX
Tél. 03 20 52 77 77 • Fax 03 20 52 38 39
e-mail : info@watco.fr • www.watco.fr