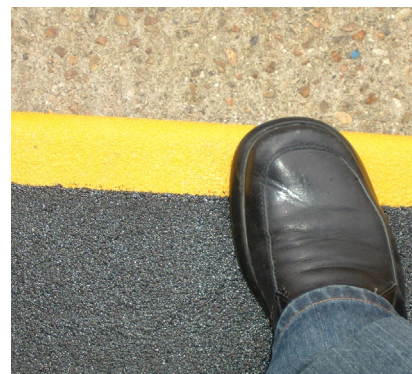


Grande Plaque et Nez de Marche Super Agrippants

Résistance supérieure au glissement pour l'intérieur et l'extérieur



Les Nez de Marche Super Agrippants offrent une résistance supérieure au glissement pour l'intérieur et l'extérieur. Extrêmement durable, base anti-corrosion en fibre de verre et avec notre propre grain supérieur, ils sont deux fois plus résistants que le quartz standard de l'industrie. Ils sont également résistants aux produits chimiques, ce qui en fait la solution idéale pour les zones potentiellement dangereuses.

Le profil des Nez de Marche est produit par la méthode de pultrusion, ce qui la protège de la flexion, de la déformation ou de la fissuration au fil du temps.

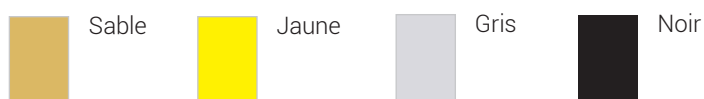
La Grande Plaque antidérapante à base de fibre de verre durable de 5-6 mm d'épaisseur enrobée de résine comme pour les Nez de Marche Super Agrippants. Cette gamme complète permet de créer à la fois des allées de circulation et des zones de travail totalement sécurisées.

Couleurs des Nez de Marche



*Représente la couleur du nez

Couleurs des Grandes Plaques



Des plaquettes d'échantillon GRATUITES sont disponibles sur simple demande.

Malgré toutes nos précautions, nous ne pouvons pas garantir que le coloris livré correspondra exactement à celui des échantillons ci-dessus.

Domaines d'utilisation :

- Rampes, passerelles, issues de secours, escaliers, mezzanines et les zones de circulation piétonne de moyenne intensité

Caractéristiques :

- Convient pour des marches à fort passage
- Conforme aux réglementations en matière de construction
- Découpe sur mesure
- Garantie 10 ans
- Disponible en plusieurs coloris et dimensions

Besoin de conseils ?

Notre équipe d'experts techniques est là pour vous aider à obtenir les meilleurs résultats pour votre projet. Elle vous guidera dans les étapes de préparation et d'application de la **Grande Plaque** et du **Nez de Marche Super Agrippants**.

Appelez notre équipe d'experts au **03 20 52 77 77** (en semaine de 8h00 à 18h00)

Grande Plaque et Nez de Marche Super Agrippants

1 Manipulation et stockage

Veillez à adopter à tout moment des méthodes de manipulation adéquates et à porter l'équipement de protection individuelle qui convient. Entrez les nez de marche à plat et à l'envers.

2 Équipement de protection individuelle

Le port de l'équipement de protection individuelle suivant est recommandé pour l'installation des Grandes Plaques et Nez de Marche Watco et des mesures de protection supplémentaires peuvent être nécessaires en fonction de l'environnement de l'installation :

Collage : Protection oculaire, gants de protection, chaussures de sécurité.

Coupe et fixation mécanique : Casque anti-bruit, protection oculaire, masque anti-poussière, gants de protection, chaussures de sécurité.

3 Mesure

Largeur – Mesurez le substrat de la marche de gauche à droite. Ensuite, déduisez 5 mm (2,5 mm de chaque côté) pour veiller à un bon ajustement et pour tenir compte de toute expansion éventuelle.

Profondeur – Mesurez le substrat de la marche de l'avant (nez) vers l'arrière. Ensuite déduisez 5 mm. Par ex. : 300 mm mesuré moins 5 mm = 295 mm.

4 Coupe

Les Grandes Plaques et Nez de Marche Watco peuvent être coupés à la taille voulue en utilisant une scie circulaire équipée d'une lame diamant. La coupe doit être effectuée à l'extérieur ou en présence d'un système de ventilation et d'extraction de poussières adéquat, en portant l'équipement de protection individuelle indiqué ci-dessus. Une scie sauteuse peut être utilisée pour la coupe de finition ou lorsque seule une petite coupe est nécessaire.

Découpe sur-mesure – Watco offre un service de découpe sur-mesure pour les produits des gammes Agrippante et Super Agrippante. Lors de votre commande, merci de préciser les tailles souhaitées.

5 Préparation

Toute détérioration ou déformation du substrat doit être rectifiée pour que le nez de marche ou la plaque puisse être appliqué(e) sur une surface raisonnablement plane et régulière.

6 Fixation mécanique

Les Grandes Plaques et Nez de Marche peuvent être percés et fixés à l'aide de vis en acier inoxydable. Veillez toujours à ce que la longueur de la vis soit légèrement supérieure à la longueur de la cheville, pour obtenir une bonne fixation. Utilisez l'enduit Watco Mastic sur le dessous pour empêcher que le produit ne bouge et ne bascule sur le substrat. La fixation approximative recommandée est généralement la suivante : à 70 mm du bord, à 50 mm du bord de chaque côté, à 60 mm du bord du fond, à un intervalle de 250 mm maximum. En cas de fixation sur un substrat en métal, utilisez des vis auto-taraudeuses. Il n'est pas nécessaire de fraiser les trous de la vis car la vis peut être serrée de manière à bien s'asseoir dans la surface anti-dérapante, pour qu'elle soit au même niveau que la surface d'usure.

Grande Plaque et Nez de Marche Super Agrippants

7 Nettoyage et entretien

L'utilisation d'une brosse dure suffira généralement pour éliminer la saleté quotidienne de la Gamme Agrippante. En cas de contamination plus tenace, il est recommandé d'utiliser un détergent doux, comme le Nettoyant Pour Sols Industriels et de le rincer ensuite à l'eau froide. Il est important d'éliminer le surplus d'eau de la surface des nez de marche avec des matériaux absorbants adéquats, avant de les réutiliser. Lorsque les circonstances l'autorisent, les produits de la Gamme Agrippante peuvent être lavés au jet à faible pression. S'ils ont été fixés avec un adhésif tel que Watco Mastic, l'utilisation répétée d'un jet sous pression risque de compromettre l'intégrité du Mastic. La bonne tenue des fixations/adhésifs doit être vérifiée régulièrement. Les circonstances changeront selon l'intensité de la circulation piétonnière, mais à titre indicatif, des inspections mensuelles sont conseillées.

8 Sécurité

Des fiches de données de sécurité sont disponibles.

Grande Plaque et Nez de Marche Super Agrippants

Spécification

Longueurs standards pour les Nez de Marche	600mm 1000mm 1500mm 2000mm 3000mm
Profil des Nez de Marche	220mm x 55mm ou 345mm x 55mm
Tailles standards des Grandes Plaques	800mm x 1200mm 1200mm x 1200mm 2400mm x 1200mm
Service de coupe à la demande	Oui.
Convient pour	Bois, béton, pierre et métal.
Granulométrie	Medium et Maxi.
Épaisseur	5/6 mm avec les particules.
Température de service	-20°C à 80°C.
Résistant aux impacts	Oui.
Résistant à la corrosion	Oui.
Résistant aux produits chimiques	Oui.
Poids léger	Oui.
Ne produit pas d'étincelles	Oui.
Non-métallique	Oui.
Fixation	Veillez vous référer au guide d'installation et d'entretien aux pages 2 et 3.

RÉSULTATS DES TESTS DE GLISSANCE

Finition	Sur sol sec	Sur sol humide
Maxi	76	70
Medium	71	63

Indices de glissance de la Gamme Agrippante Watco mesurés à l'aide de la méthode du test au pendule SRT - certificat disponible sur demande.