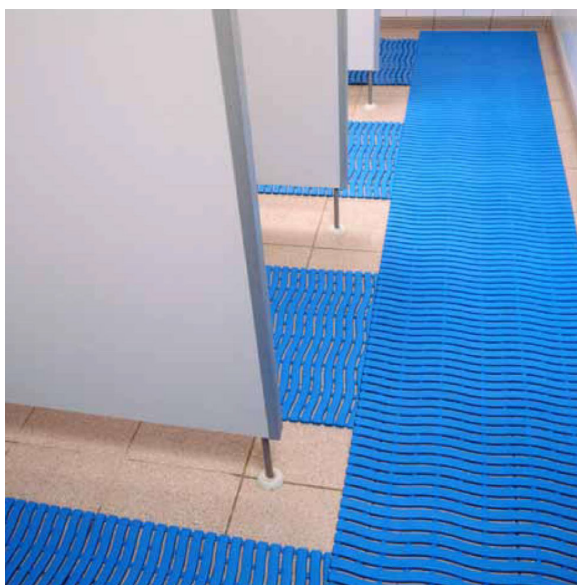


# Tapis Spécial Zone Humide

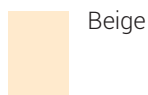
Tapis industriel confortable et antidérapant pour les zones glissantes, douches, piscines



Tapis polyéthylène triaté anti-bactériologique, empêche l'apparition de champignons et de bactéries. Il contribue ainsi au maintien de l'hygiène dans les milieux humides. Ce tapis drainant permet de créer un environnement plus sûr et plus sain dans des salles de douche. Sa conception unique permet un drainage instantané et sa surface prévient aussi la croissance de micro-organismes causant des maladies de peau tel que le tinéa.



## Couleurs :



Beige



Bleu



Blanc moucheté

## Caractéristiques :

- Tapis traité anti-bactérien en polyéthylène résistant aux UV
- Contribue au maintien de l'hygiène dans les zones humides
- Base antidérapante procurant plus de sécurité
- Contact agréable pour pieds nus
- Facile à installer et déplacer
- Les clips de connexion permettent d'obtenir un tapis plus large. Ils sont à prévoir tous les 50 cm

## Besoin de conseils ?

Notre équipe d'experts techniques est là pour vous aider à obtenir les meilleurs résultats pour votre projet. Elle vous guidera dans les étapes de préparation et d'application du **Tapis Spécial Zone Humide**.

Appelez notre équipe d'experts au **03 20 52 77 77** (en semaine de 8h00 à 18h00)

# Tapis Spécial Zone Humide

## Spécification

<b>Désignation</b>	Tapis hygiénique pour zones humides
<b>Type</b>	Antidérapant / drainage
<b>Description</b>	Tapis antidérapant drainant avec dessin de vagues ouvert
<b>Matériaux</b>	Polyéthylène, 50% EVA Escoréne avec design en vagues
<b>Procédé</b>	Moulage par injection
<b>Catégorie</b>	Better
<b>Applications Recommandées</b>	Standard - tapis hygiénique et sécurité pour zones humides: piscines, douches, salles de bains, vestiaires et saunas
<b>Coloris</b>	Blanc moucheté, Beige, Bleu
<b>Poids</b>	4.3 kg/m <sup>2</sup>
<b>Épaisseur</b>	9 mm
<b>Dimensions</b>	60 cm x 15 m
<b>Longueurs sur mesure</b>	60 cm par mètre linéaire
<b>Remarques</b>	Clips connecteurs pour extensions sur la largeur Stabilisé UV

## Fiche Test

Tests		Normes	Résultats
<b>Compression déflexion</b>	<b>1.4 kg/cm<sup>2</sup></b>	U.S.	
	<b>2.8 kg/cm<sup>2</sup></b>	U.S.	
<b>Densité</b>		ASTM D3574	
<b>Résistance à l'abrasion</b>	<b>500 Cycles</b>	ASTM D3884-01	
	<b>1000 Cycles</b>	ASTM D3884-01	
<b>Coefficient statique de friction</b>		ASTM C1028-96	
<b>Elongation</b>		ASTM D412	
<b>Charge maximale</b>		ASTM D412	
<b>Résistance au déchirement</b>		ASTM D 1004	
<b>Dureté</b>		ASTM D2240-02	
<b>Antidérapant</b>		DIN 51130 et BG-RULE BGR181	
<b>Test épidémiologique sanitaire</b>	GN 2.1.6.1338-03 MCL		Passe - Certificat no.
	GN 2.1.6.2309-07 OBUV		77.01.16.251.P.044983.07.09

# Tapis Spécial Zone Humide

## Test d'inflammabilité

**Flux critique d'énergie rayonnante** ASTM E-648

**Classement feu** DIN4102

EN 13501-1

**Test d'inflammabilité** ASTM D2859

**Désinfection** MBE 97- 65

Passé

**Développement durable** En accord avec la norme REACH (Registration, Evaluation, Authorization and Restriction of Chemicals)