

Marquage Routier

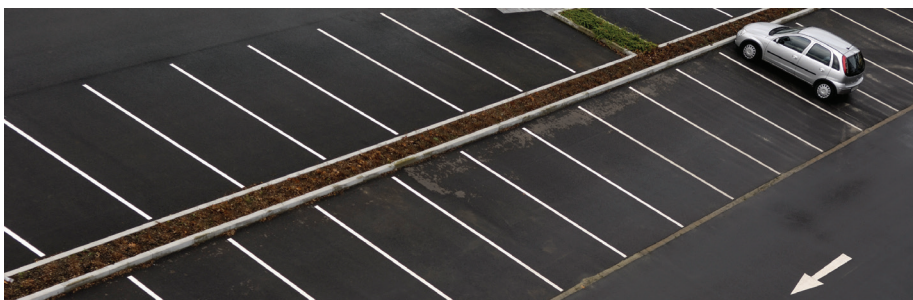
Marquage Routier

Réfléchissant

Peinture de marquage à séchage rapide pour bétons bruts et sols en bitume

Le Marquage Routier est une peinture à base de résine de caoutchouc chloré, facile d'application et à séchage rapide. Elle peut s'appliquer sur du béton brut, du bitume et des surfaces déjà peintes.

Elle convient également sur les anciens revêtements bitumeux, le marquage thermoplastique et sur la plupart des autres peintures de marquage.



Couleurs



Blanc



Blanc Réfléchissant



Jaune



Jaune Réfléchissant

Des plaquettes d'échantillon GRATUITES sont disponibles sur simple demande.

Malgré toutes nos précautions, nous ne pouvons pas garantir que le coloris livré correspondra exactement à celui des échantillons ci-dessus.



Domaines d'utilisation :

- Routes privées
- Places de parkings
- Sols industriels
- Cours d'école

Caractéristiques :

- Idéal pour le marquage extérieur
- A base de caoutchouc chloré
- Sèche rapidement même à basse température
- Peut s'appliquer sur des surfaces humides
- Application au rouleau ou au pinceau

Besoin de conseils ?

Notre équipe d'experts techniques est là pour vous aider à obtenir les meilleurs résultats pour votre projet. Elle vous guidera dans les étapes de préparation et d'application du **Marquage Routier** et du **Marquage Routier Réfléchissant**.

Appelez notre équipe d'experts au **03 20 52 77 77** (en semaine de 8h00 à 18h00)

Marquage Routier Marquage Routier Réfléchissant

Peinture de marquage à séchage rapide pour bétons bruts et sols en bitume

1 Préparation de la surface

S'assurer que la surface est propre, sèche et sans partie friable. Retirer toute contamination comme la saleté, les taches d'huile et de graisse avec le Dégraiss'sol. en cas de dépôts imprégnés, le Dégraiss'sol Super Puissant est recommandé.

2 Application

Pas besoin d'agiter le bidon. Appliquer au rouleau ou au pinceau. S'assurer de ne pas laisser le couvercle ouvert trop longtemps afin que la peinture ne sèche pas dans le bidon. Marquage Routier Réfléchissant - Le couvercle de la boîte contenant les perles de verre est perforé et fermé par l'étiquette indiquant le lot de fabrication (on devine facilement les trous à travers l'étiquette). Percer l'étiquette pour dégager quelques trous et saupoudrer les perles de façon uniforme sur la peinture fraîchement appliquée. Une fois sèche, balayer la peinture et jeter l'excès de perles de verre.

3 Sécurité

Conserver le récipient dans un endroit bien ventilé. Conserver à l'écart de toute flamme ou source d'étincelles. Ne pas fumer. Eviter le contact avec la peau. Porter un vêtement de protection approprié et des gants. Utiliser le produit uniquement à l'extérieur ou dans un endroit bien ventilé. Eliminer ce produit et son récipient comme un déchet dangereux. Laver les mains de façon minutieuse après utilisation. Marquage Routier Réfléchissant - Les perles de verre sont une poudre fine et légère. Ne pas respirer ou ingérer la poussière. Laver les mains de façon minutieuse après utilisation.

Des fiches de données de sécurité sont disponibles sur simple demande.

4 Commande

Tous les produits sont disponibles directement auprès de Watco SARL. Tous les produits Watco sont vendus conformément aux conditions de vente de la société.

On demande souvent à la société Watco et à ses représentants de faire des remarques sur les utilisations potentielles de leurs produits, si ces dernières sont différentes de celles décrites dans les fiches techniques de la société. Bien que dans ces cas, la société et ses représentants essaient toujours de donner des conseils utiles et constructifs, la société Watco ne peut être tenue responsable des résultats de telles utilisations à moins d'être confirmées par écrit par Watco.

Marquage Routier

Marquage Routier

Réfléchissant

Peinture de marquage à séchage rapide pour bétons bruts et sols en bitume

Spécification

Composition	Formule souple à base de caoutchouc.
Nombre de composants	Marquage Routier : 1 Marquage Routier Réfléchissant : 2
Usage Intérieur/Extérieur	Extérieur uniquement.
Outils d'Application	Rouleau à poils moyens et brosse.
Surfaces compatibles	Béton brut, bitume, surfaces déjà peintes, anciens revêtements bitumeux, marquage thermoplastique et autres peintures de marquage.
Conditionnement	5L, plus 600g de perles de verre transparent avec Marquage Routier Réfléchissant.
Pouvoir couvrant	5 litres pour environ 250 à 300 m de ligne sur 50 mm de large (12 à 15 m ²). L'application des perles de verre augmente généralement l'épaisseur du revêtement de 250 à 400 microns.
Entretien	Pas d'entretien particulier hormis un balayage régulier.
Nettoyage des outils	Utiliser un diluant et un nettoyant à base de xylène.
Conservation	24 mois dans des récipients non ouverts.
Stockage	Hautement inflammable. Point d'éclair à 21°C. Entreposer dans un endroit frais, sec et bien ventilé.
Sécurité	Toutes les étiquettes du produit comportent les informations de sécurité générale. Des fiches de données de sécurité sont consultables. Les produits alimentaires doivent être retirés de la zone pendant l'application et le durcissement.
Limitations Contactez-nous en cas d'application spécifique non évoquée ici.	Le produit contient du xylène et n'est pas recommandé sur le Nivel'sol fraîchement appliqué ou tout autre ragréage similaire à base de polymère renforcé avec des fibres. En cas de doute, faire un essai sur une surface test. Tester également le Marquage Routier Réfléchissant sur les surfaces déjà peintes. Ne pas appliquer de façon trop épaisse. Ne pas appliquer par grand vent. Pour s'assurer que toutes les perles de verres accrochent bien à la peinture, balayer rapidement la peinture.

TEMPS DE SÉCHAGE

Le temps de séchage sera plus rapide à des températures plus élevées et sera plus long à des températures plus basses.

	Résistance à l'eau	Sec au toucher	Mise en circulation
0°C	-	-	8 heures
10°C	1 heure	40 minutes	4 heures
20°C	30 minutes	90 minutes	2 heures