

Concrex® Couleur, Concrex® Couleur Spécial Froid

Réparations des sols ultra-résistants pour les sols colorés

Le Concrex® Couleur permet d'effectuer des réparations de sols ultra-résistants qui s'assortissent aux sols colorés existants. Il peut aussi être utilisé comme chape colorée pour fournir une surface au sol attrayante et pratiquement indestructible.

Cette formule est particulièrement riche en résine époxy par rapport aux autres mortiers de réparation. Elle fournit une résistance et une adhérence supérieures, ce qui en fait un produit idéal pour les réparations de très fine épaisseur, les réparations délicates et là où les bords doivent être lisses à zéro. La résistance optimale du mortier est atteinte à partir de seulement 5 mm d'épaisseur. Pour les réparations profondes, le produit peut être appliqué sur une épaisseur maximale de 50 mm. Pour les réparations plus importantes et encore plus profondes, appliquer le produit en plusieurs couches d'environ 50 mm. Sinon, utiliser le Concrex® Gros Trou et terminer par une couche de 5 mm de Concrex® Couleur. Le Concrex® Couleur peut être utilisé à des températures de 10°C et plus. Le Concrex® Couleur Spécial Froid est idéal pour les réparations par temps froid, à des températures aussi basses que 0°C.

Si le Concrex® Couleur est utilisé en tant que chape de ragréage pour de grandes surfaces, nous recommandons de sceller la surface en appliquant une couche de Laque'sol Epoxy Watco de teinte similaire pour en faciliter l'entretien.

Une réparation effectuée avec le Concrex® Couleur peut supporter un trafic léger en 3 à 6 heures, et un trafic intense en 8 à 12 heures. Utiliser Concrex® Couleur dans les zones à trafic intense, là où les autres mortiers de réparation échoueraient. Réalisez des réparations de sols permanentes grâce au Concrex® Couleur.



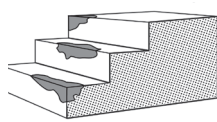
Domaines d'utilisation :

- Réparations permanentes de
- Trous dans les sols en béton
 - Marches endommagées
 - Joints de sols endommagés
 - Béton usé et irrégulier

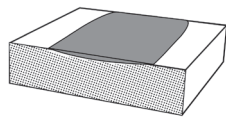
Caractéristiques :

- Mortier ultra-résistant bi-composant à base de résine époxy
- Gamme de couleurs à assortir avec les sols colorés existants
- Pratiquement indestructible
- Versions à durcissement rapide ou spécial froid disponibles
- Bonne résistance face aux produits chimiques
- Riche en résine pour les zones étroites et permettant de lisser les bords à zéro
- Convient pour un trafic intense

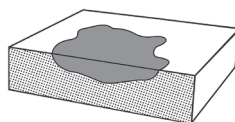
Utilisations



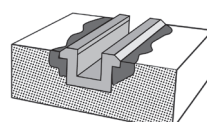
Marches endommagées



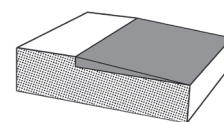
Sols usés



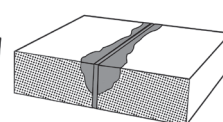
Trous



Guide-rails



Différents niveaux



Joints de dilatation

Besoin de conseils ?

Notre équipe d'experts techniques est là pour vous aider à obtenir les meilleurs résultats pour votre projet. Elle vous guidera dans les étapes de préparation et d'application du **Concrex® Couleur et Concrex® Couleur Spécial Froid**.

Appelez notre équipe d'experts au 03 20 52 77 77 (en semaine de 8h00 à 18h00)

Concrex[®] Couleur, Concrex[®] Couleur Spécial Froid

Réparations des sols ultra-résistantes pour les sols colorés

1 Préparation de surface

Les surfaces doivent être propres, sèches et sans résidus. Un brossage à la brosse métallique ou un balayage est normalement suffisant. Le Dégraiss'sol Watco peut être utilisé en cas de tache d'huile ou de graisse. Si la surface est humide, nous recommandons l'application du primaire Accroch'plus Watco.

2 Primaire

La teneur en résine du Concrex[®] Couleur est très élevée. Ceci signifie qu'un primaire n'est pas normalement nécessaire lors du remplissage des trous dans les sols en béton ou d'un ragréage sur du béton irrégulier ou endommagé.

Le primaire Accroch'plus Watco est recommandé en cas d'utilisation du Concrex[®] Couleur sur une chape de fine épaisseur ou sur des surfaces lisses. Il est également recommandé lors de la réparation des zones délicates/à fort impact, comme les bords effrités des joints de sol et les bords de marches endommagés.

3 Mélange

Porter des gants de protection.

La résine et le sable sont prémélangés et sont fournis avec des pots de durcisseur coloré - 1 pot dans le conditionnement de 10 kg et 2 pots dans celui de 25 kg. Le durcisseur est ajouté au sable/résine sur le lieu d'utilisation, et une fois mélangé, le mortier doit être utilisé en 30 à 60 minutes, selon la température.

Ne pas mélanger à l'intérieur du seau en plastique. Verser le sable/résine dans un bac en plastique ou sur une planche.

Secouer le pot de durcisseur avant de l'ouvrir, et mélanger soigneusement.

Former un monticule avec le sable/résine en laissant un petit puits au centre. Verser le durcisseur dans le puits en veillant à vider complètement le pot.

Bien mélanger l'agrégat et le durcisseur, à la truelle, jusqu'à obtention d'un mortier lisse. Cette opération prendra plusieurs minutes. Plus le mélange est minutieux, plus le produit sera 'humide', et donc plus lisse et plus malléable. Vous pouvez également pétrir le mélange à la main, à condition de porter des gants appropriés. Il est crucial de mélanger minutieusement jusqu'à obtention d'une couleur unie. Il est possible d'utiliser un malaxeur à récipient ouvert approprié pour mixer de grandes quantités.

4 Application

Appliquer fermement le mortier sur la réparation et lisser à l'aide d'une truelle ou d'une taloche. Pour obtenir une bonne finition lisse, essuyer régulièrement la surface de la truelle à l'aide d'un chiffon imbibé de White Spirit.

Le Concrex[®] Couleur est normalement appliqué en couches de 5 à 50 mm d'épaisseur, mais les bords des réparations peuvent être lissés à zéro si la majorité de la réparation est d'au moins 5 mm d'épaisseur. Pour les réparations de plus de 50 mm d'épaisseur, appliquer en couches séparées en attendant 6 à 8 heures entre chaque couche. Sinon, utiliser le Concrex[®] Gros Trou qui peut être appliqué en une seule couche de 15 à 100 mm, et finir par une couche de 5 mm de Concrex[®] Couleur.

5 Sécurité

Des fiches de sécurité sont disponibles.

Couleurs



Bleu



Vert



Rouge brique



Chamois



Gris clair

Concrex[®] Couleur, Concrex[®] Couleur Spécial Froid

Réparations des sols ultra-résistantes pour les sols colorés

Spécification

Composition	Sable fin pré-mélangé avec de la résine. Un conditionnement de 10 kg contient 1 pot de durcisseur coloré, et un conditionnement de 25 kg contient 2 pots de durcisseur coloré.
Primaire recommandé	Voir la section "Primaire".
Usage en intérieur/ extérieur	Intérieur et extérieur.
Conservation du mélange	30 à 60 minutes en fonction de la température.
Outils d'application	Truelle ou taloche en acier.
Convient sur	Béton, sable et ciment, métal.
Conditionnement	10 kg, 25 kg.
Pouvoir couvrant	10 kg : 1,2 m ² sur 5 mm d'épaisseur. 25 kg : 3 m ² sur 5 mm d'épaisseur.
Rétrécissement (lors du durcissement)	Négligeable.
Susceptibilité au gel	Non.
Lissage des bords à zéro	Oui, sur le bord d'une réparation résistance optimale à 5 mm d'épaisseur.
Épaisseur de l'application	Jusqu'à 50 mm uniquement pour le remplissage de trous. Ne pas utiliser à plus de 15 mm comme chape de ragréage. À la place, utiliser Watco Concrex [®] Gros Trou et finir par une couche de 5 mm de Concrex [®] Couleur.
Nettoyage des outils	Utiliser du White Spirit avant que le Concrex [®] Couleur commence à durcir.
Duree de conservation	12 mois dans un récipient non ouvert.
Stockage	Entre 10°C et 30°C. NE PAS LAISSER GELER.
Résistance aux produits chimiques	Résiste à de nombreux produits chimiques d'usage courant dans les environnements industriels (à 20°C) : paraffine, essence, mazout, alcools, acide nitrique, sulfurique et chlorhydrique à l'état dilué, solutions sucrées, acide oxalique, acide citrique, soude caustique, solutions salines, huiles de coupe, huiles minérales. N'hésitez pas à consulter notre équipe d'experts au sujet d'autres produits chimiques.
Conditions spécifiques Contactez-nous au sujet d'une application spécifique non abordée ici	Ne pas appliquer sur des surfaces mouillées. Le primaire Accroch'Plus Watco doit être appliqué sur les surfaces humides avant l'utilisation du Concrex [®] Couleur. Ne pas appliquer en une couche de plus de 50 mm d'épaisseur - voir la section intitulée « Application ». Les produits Concrex [®] Couleur Watco ne doivent pas être soumis à des températures supérieures à 60°C.

Concrex[®] Couleur, Concrex[®] Couleur Spécial Froid

Réparations des sols ultra-résistants pour les sols colorés

Temps de durcissement

	Trafic léger	Trafic intense
Concrex [®] Couleur (à 15-20°C)	3-6 heures	8-12 heures
Concrex [®] Couleur Spécial Froid (à 0°C)	24 heures	48 heures
Concrex [®] Couleur Spécial Froid (à 10°C)	6 heures	8 heures

Résistance

La gamme Concrex[®] Couleur est beaucoup plus robuste que le béton. Voici un tableau comparatif (valeurs courantes).

	Résistance à la traction	Résistance à la flexion	Résistance à la compression
Watco Concrex[®] Couleur	15,4 MN/m ²	55,9 MN/m ²	55,2 MN/m ²
Béton	3,4 MN/m ²	6,9 MN/m ²	21,41 MN/m ²