

# Bord de Marche Aluminium

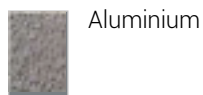
## Nez antidérapant esthétique

Le Bord de Marche Aluminium est un nez de marche qui contient une lame antidérapante en fibre de verre pré-insérée. La fibre de verre à base de résine époxy confère une surface durable et antidérapante. Cet antidérapant pour escalier se termine en biseau pour éviter tout risque de chute. C'est le revêtement antidérapant idéal pour sécuriser vos marches d'escalier.

Ce bord de marche se colle et/ou se visse sur les marches en pierre, carrelées ou en béton. Tous les nez de marche ont un angle de 90°.



### Couleurs



Aluminium



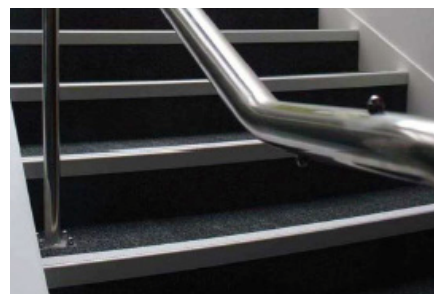
Jaune

Malgré toutes nos précautions, nous ne pouvons pas garantir que le coloris livré correspondra exactement à celui des échantillons ci-dessus.

## Besoin de conseils ?

Notre équipe d'experts techniques est là pour vous aider à obtenir les meilleurs résultats pour votre projet. Elle vous guidera dans les étapes de préparation et d'application du **Bord de Marche Aluminium**.

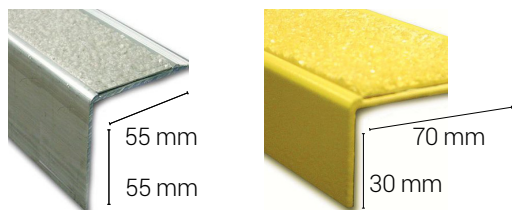
**Appelez notre équipe d'experts au 03 20 52 77 77** (en semaine de 8h00 à 18h00)



### Caractéristiques :

- Chaque bord de marche en aluminium contient une lame antidérapante en fibre de verre
- Bord biseauté pour ne pas trébucher
- Tous les nez ont un angle à 90°
- Usage : Intérieur et extérieur - A l'extérieur l'emploi du Mastic est conseillé pour une meilleure tenue des lames pré-insérées
- Se colle et/ou se visse sur les marches en pierre, carrelées ou en Béton
- Convient pour : Béton, bois, brique, pierre, métal

2 Versions et 2 Couleurs disponibles



Bord de Marche Aluminium **750 mm x 55 mm x 55 mm**  
Bord de Marche Aluminium **1000 mm x 55 mm x 55 mm**  
Bord de Marche Aluminium **1500 mm x 55 mm x 55 mm**  
Bord de Marche Aluminium **3000 mm x 55 mm x 55 mm**  
Bord de Marche Aluminium **750 mm x 70 mm x 30 mm**  
Bord de Marche Aluminium **1000 mm x 70 mm x 30 mm**  
Bord de Marche Aluminium **1500 mm x 70 mm x 30 mm**  
Bord de Marche Aluminium **3000 mm x 70 mm x 30 mm**